

# **OBEC MARKVARTOVICE**

Šilheřovická 491, Markvartovice

## **PODMÍNKY RODEJE POZEMKŮ PRO VÝSTAVBU RODINNÝCH DOMŮ V OBCI MARKVARTOVICE (v lokalitě na Panském)**

Pro účely tohoto materiálu se rozumí:

- „stavební pozemky“, jedná prodávané pozemky, které jsou ve vlastnictví Obce Markvartovice,
- „cena“, jedná se o prodejní cenu stanovenou Zastupitelstvem obce Markvartovice za 1 m<sup>2</sup>.

## I.

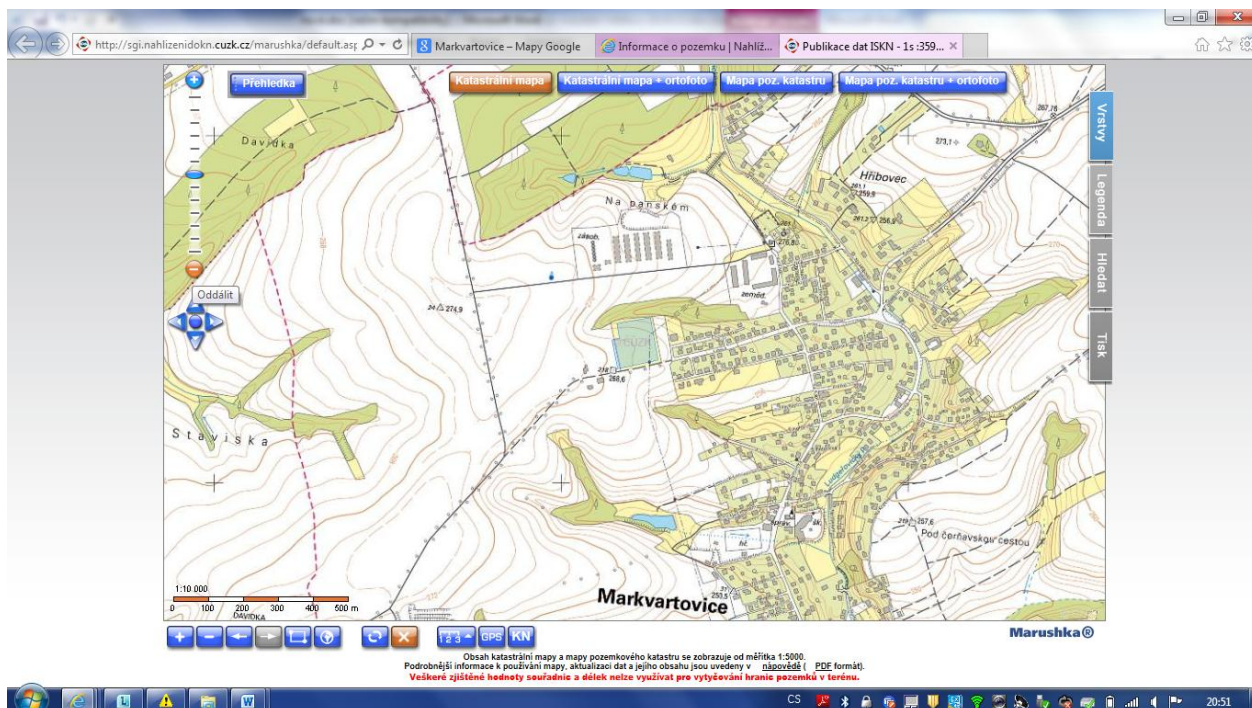
Účelem vyhotovení tohoto materiálu je předložit Zastupitelstvu obce Markvartovice návrh způsobu a podmínek prodeje obecních pozemků pro výstavbu rodinných domů v obci Markvartovice.

1.1. Obec nabízí k prodeji níže uvedené stavební pozemky, které jsou v jejím vlastnictví, ale nezapsané v katastru nemovitostí (v katastru nemovitostí jsou pozemky zapsány pod parcelními čísly 1257/16, 1257/17 a 1241 v katastrálním území Markvartovice, obce Markvartovice, LV 727). Jedná se konkrétně o tyto pozemky:

pořadové číslo	parcela číslo	výměra m <sup>2</sup>	pozn.
1.	1257/22	941	
2.	1257/23	929	
3.	1257/24	912	
4.	1257/25	897	
5.	1257/17	879	
6.	1241/1	850	
7.	1257/26	921	
8.	1257/29	930	
9.	1257/30	930	
10.	1257/31	929	
11.	1241/2	964	
12.	1257/27	927	
13.	1257/28	928	
14.	1257/33	931	
15.	1257/34	931	
16.	1257/32	930	
17.	1241/3	902	

Viz Příloha č. 1 – Geometrický plán předmětných stavebních pozemků

Modře označený obdélník na mapě znázorňuje umístění předmětných pozemků v obci Markvartovice



## 1.2. Cena

Podkladem pro stanovení minimální ceny za  $1 \text{ m}^2$  byl znalecký posudek, který nechala zpracovat Obec Markvartovice. Cena prodávaných stavebních pozemků je stanovena na 1.048,- Kč za  $1 \text{ m}^2$  + 21% DPH. Navrhovaná cena odpovídá jednak výši, která je obvyklá v daném místě a čase a jednak odpovídá nákladům, které obec vynaložila na technické zhodnocení předmětných stavebních pozemků (inženýrské sítě, vytyčení, komunikace ad.).

## 1.3. Zájemce

Zájemcem o koupi stavebního pozemku může být pouze fyzická osoba. Fyzická osoba se může stát vlastníkem pouze jednoho nabízeného pozemku.

## 1.4. Žádost o koupi pozemku

- 1.4.1. Žádost bude zájemcem předložena v jednom vyhotovení a doručena prostřednictvím poskytovatele poštovních služeb, osobně nebo elektronicky Obecnímu úřadu v Markvartovicích.
- 1.4.2. V žádosti zájemce nezaměnitelně označí parcelu, která je předmětem jeho zájmu.

## II.

### Způsob rozhodování o prodeji jednotlivých stavebních pozemků

O prodeji jednotlivých stavebních pozemků zájemcům bude rozhodováno podle data podání žádosti o koupi a to dle data doručení Obecnímu úřadu obce Markvartovice. O prodeji jednotlivých stavebních pozemků zájemcům bude rozhodováno podle data podání žádosti a zápisu žádosti do podacího deníku obce.

### III. Informace

Podrobnější informace o prodeji pozemků Vám poskytneme na tel. č. 595 052 518 Obecní úřad Markvartovice. Zájemcům o koupi pozemku bude umožněna prohlídka jednotlivých pozemků, a to po dohodě na výše uvedeném telefonním čísle.

### IV. Kupní smlouva

- 4.1. Obec Markvartovice (jako prodávající) a konkrétní zájemce o konkrétní pozemek (jako kupující) dle pořadí podání žádostí uzavřou kupní smlouvu k převodu předmětného stavebního pozemku, kdy předmětem této kupní smlouvy bude konkrétní pozemek vybraný zájemcem postupem, viz výše.
- 4.2. Součástí kupní smlouvy budou mimo jiné ustanovení o :
  - 4.2.1. věcném břemeni (služebnosti), pokud vázne na konkrétním stavebním pozemku,
  - 4.2.2. povinnosti kupujícího v období do 2 let od podpisu kupní smlouvy oběma smluvními stranami vlastnit stavební povolení ke stavbě rodinného domu na předmětném pozemku,
  - 4.2.3. povinnosti kupujícího realizovat vklad předmětného pozemku do katastru nemovitostí a uhradit příslušný správní poplatek,
  - 4.2.4. povinnosti kupujícího uhradit bezhotovostně kupní cenu na bankovní účet Obce Markvartovice ve lhůtě,
  - 4.2.5. platnosti a účinnosti kupní smlouvy,
  - 4.2.6. předkupním právem,
  - 4.2.7. smluvní pokutě za nedodržení podmínek stanovených v kupní smlouvě,
  - 4.2.8. povinnost kupujícího uhradit daň z nabytí nemovitých věcí (dříve daň z převodu nemovitostí), která činí čtyři procenta ze základu daně (tj. z kupní ceny),
  - 4.2.9. právo prodávajícího odstoupit od kupní smlouvy v případě, že kupující z důvodu ležícího na jeho straně neuhradí kupní cenu za předmětný pozemek ve lhůtě stanovené v kupní smlouvě.

### IV. Přílohy

#### **Nedílnou součástí tohoto materiálu je:**

Příloha č. 1 – Geometrický plán předmětných stavebních pozemků