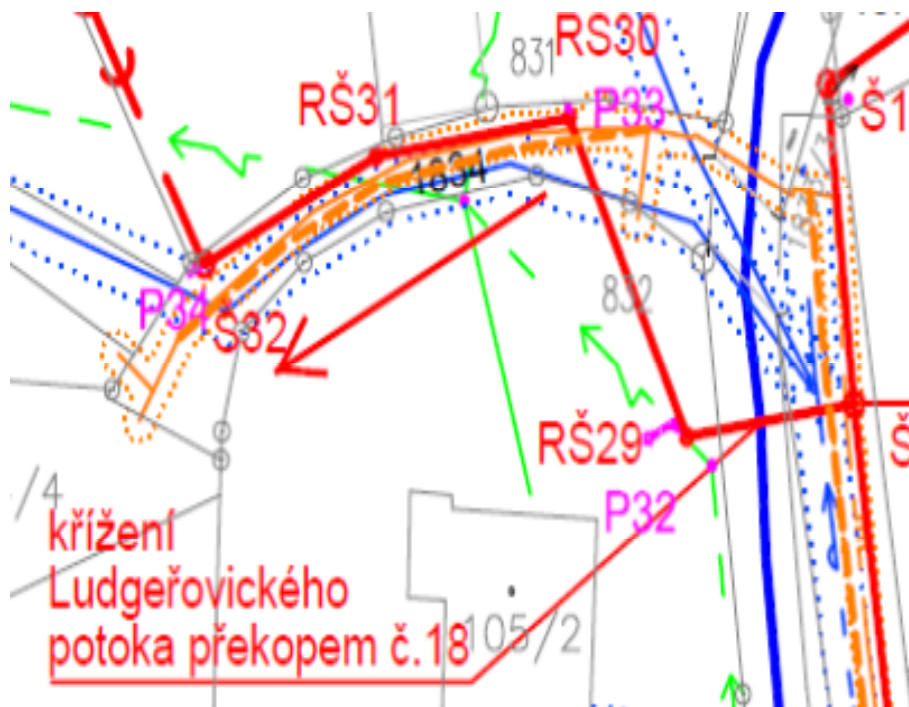


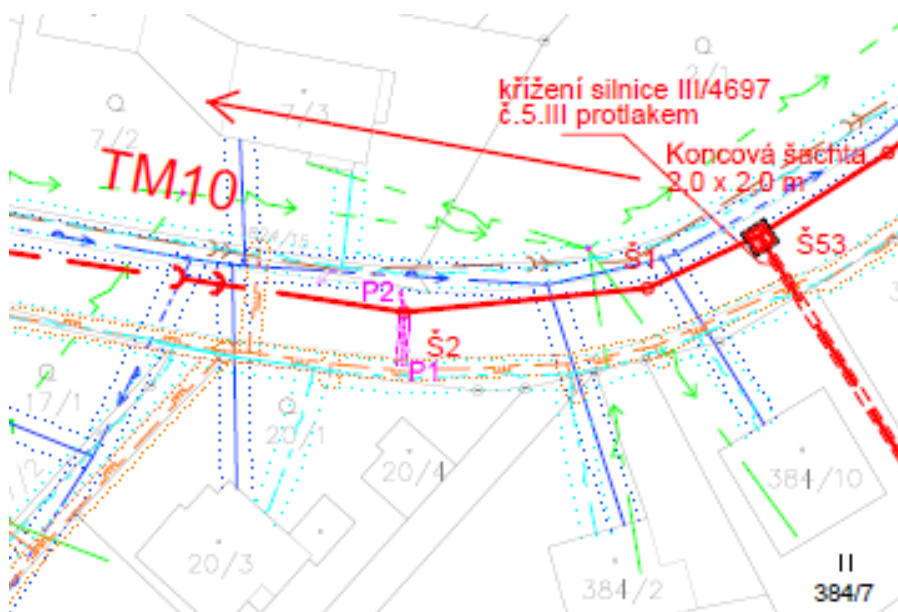
Stavba: „Splašková kanalizace obce Markvartovice“

Zpráva zhotovitele o plánu prací v 15. týdnu,
v období duben 2016.

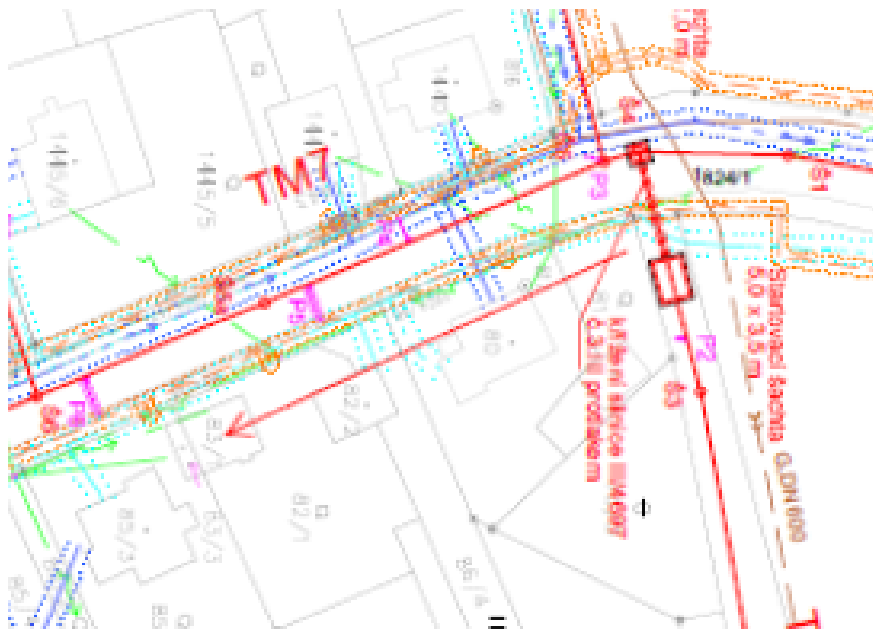
1) Stoka T, RŠ30 – Š32, ul. **Na Návsi**



2) Stoka TM10, úsek Š2 – Š6, ul. **Šilheřovická**



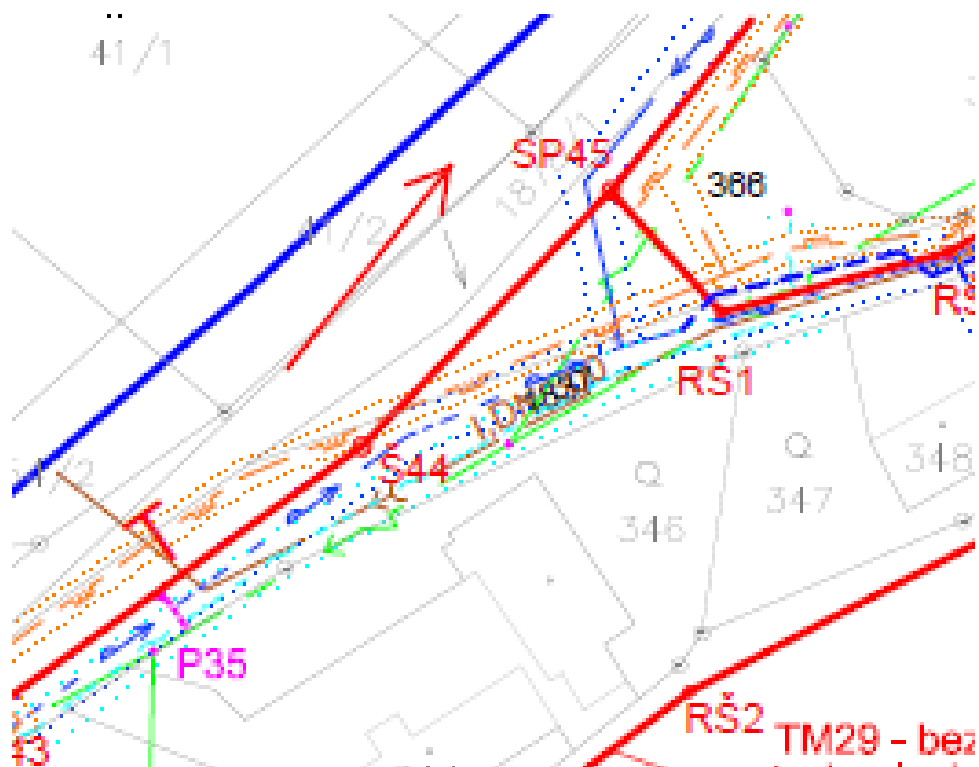
3) Stoka TM7, úsek Š4 – Š6, ul. Šilheřovická



4) Stoka TM16a, úsek Š3 – Š1, ul. Stodolní



5) Stoka T, Š44 – Š45 , ul. Dlouhá a Luční



6) Stoka TM18, úsek Š6 – Š8a, ul. Úzká

