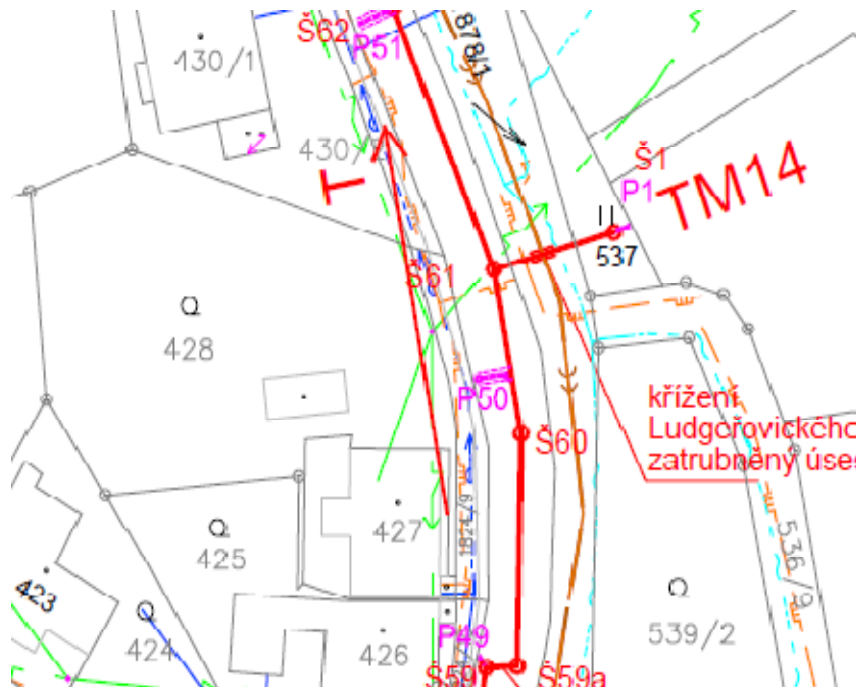


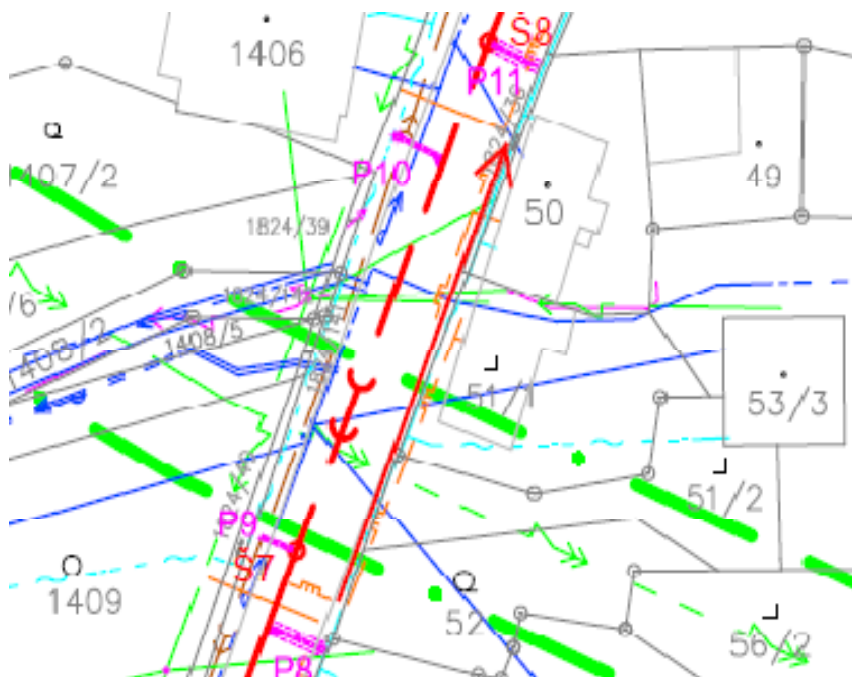
## Stavba: „Splašková kanalizace obce Markvartovice“

Zpráva zhotovitele o plánu prací v 21. týdnu,  
v období květen 2016.

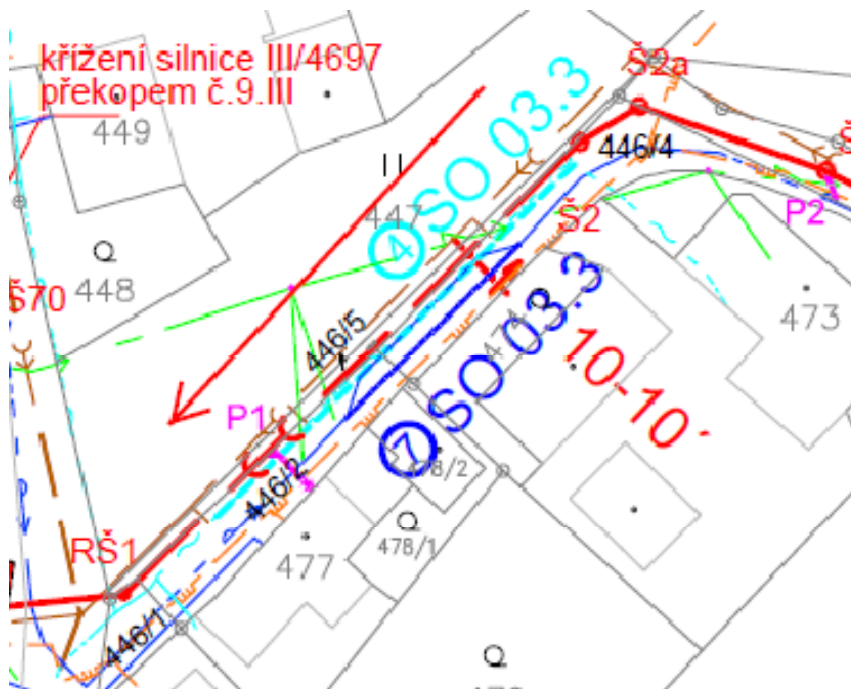
1) Stoka T, Š59a – Š62, ul. Šilheřovická.



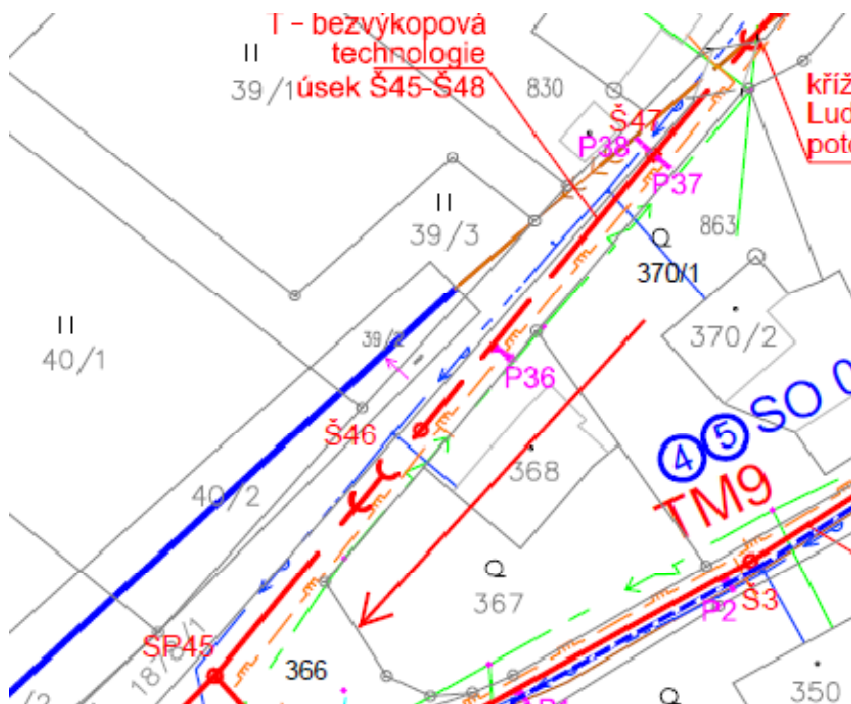
2) Stoka TM8, úsek Š7 – Š8, ul. Šilheřovická.



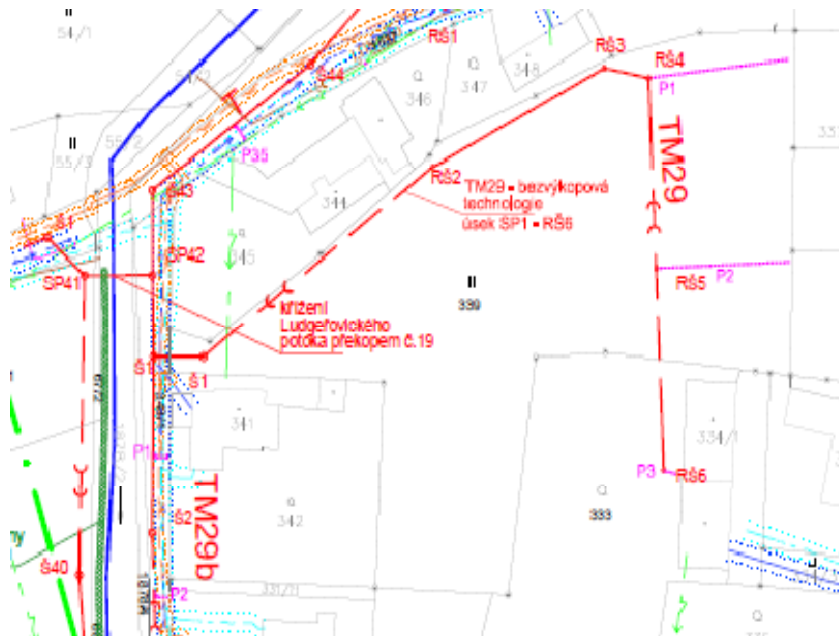
3) Stoka TM16, úsek Š2 – Š1, ul. Stodolní.



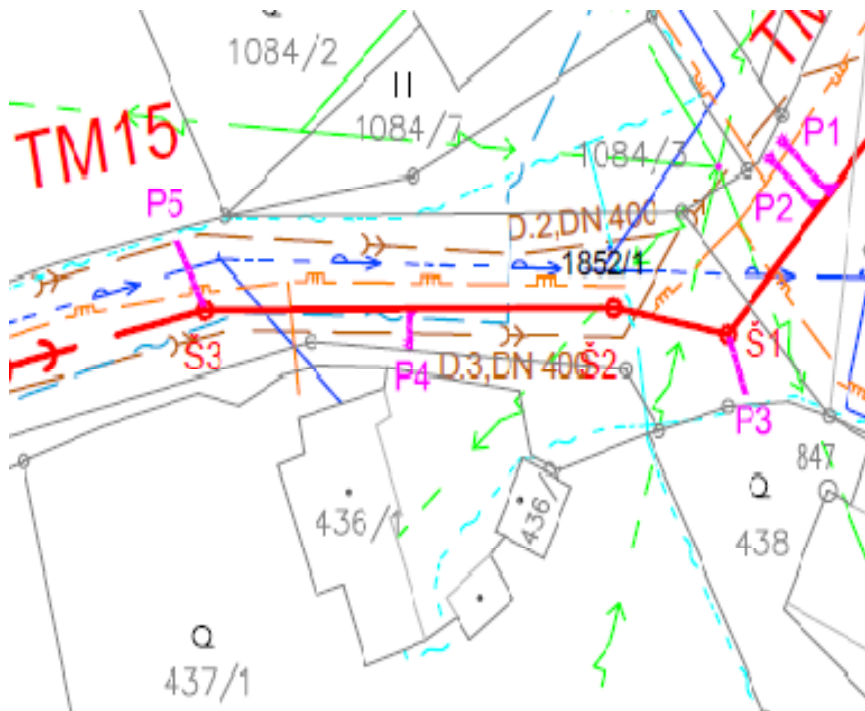
4) Stoka T, Š47 – SP45 (BT), ul. Dlouhá a Luční.



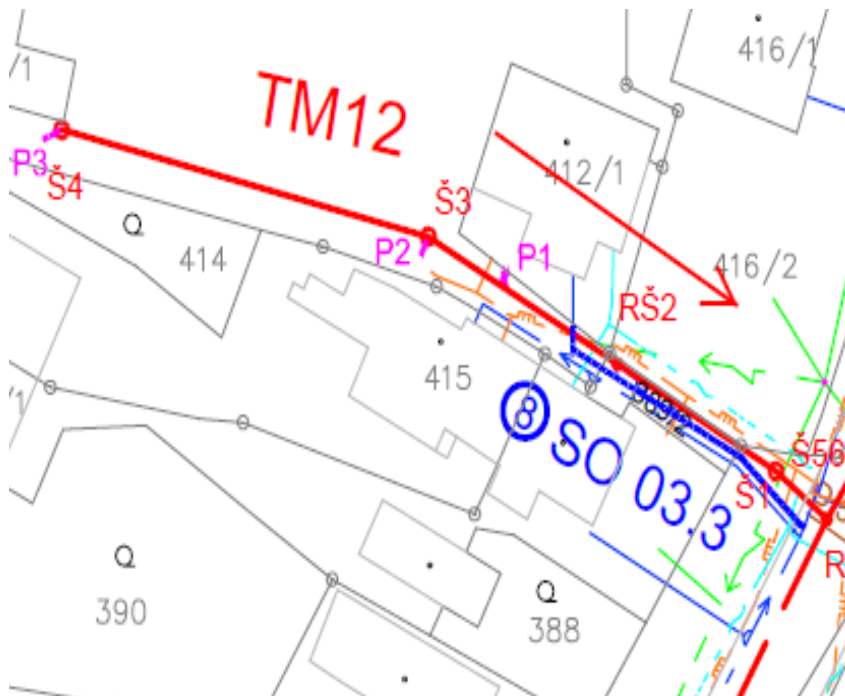
5) Stoka TM29, Š1 – RŠ6 (HTÚ), ul. Na Výsluní.



6) Stoka TM15, práce na přípojkách (P3, P4), ul. Lipová.



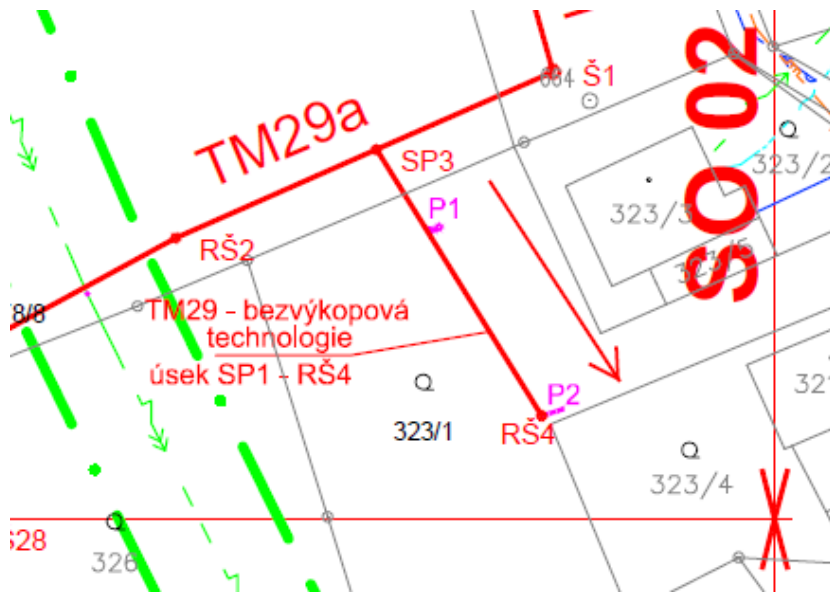
7) TM12, Š2 – Š56, z ul. Šilheřovická.



8) Stoka TM29a1, RŠ2 – Š1



9) Stoka TM29a (ruční výkop) , SP3 – RŠ4



10) Stoka TM9 , Š12 – Š16, ul. Dlouhá

